

FORGING / METAL PLATE / ANODIZING
/ ELECTRO FORMING / STAINLESS STEEL
/ ALUMINUM / ELECTRO DEPOSITION / UV

ami
IMGLOBAL Corporation

技术的革新、品质的革新、人才培养的革新
为了制造更好的产品，今天也在革新

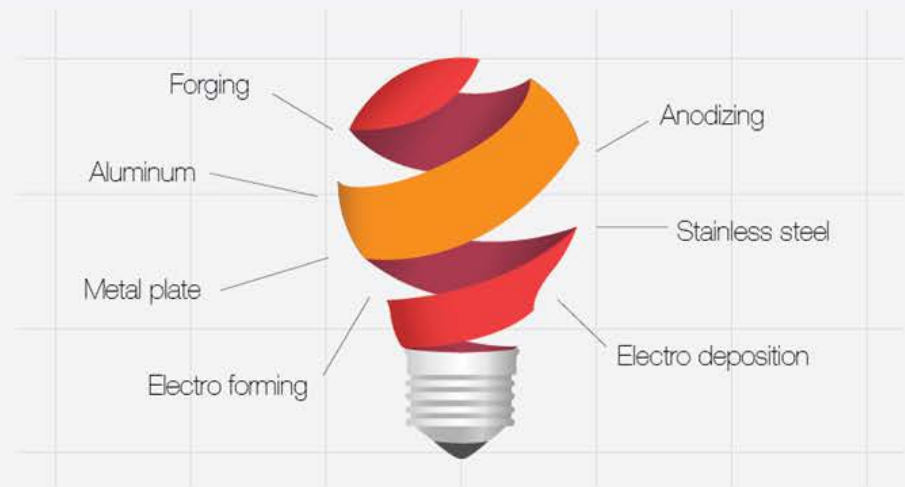


WE INNOVATE

Quality, Technology and People

Quality Master (株) IMGLOBAL

是代表韩国的MARK BRAND和 COVER DECO、镀膜专业公司。



(株) IMGLOBAL的象征热情与青春的**RED**

以革新的挑战精神不断提高技术和品质
代表韩国的品质和超越当前品质的技术力
以这种精神力和努力培养革新人才。

(株) IMGLOBAL的**RED**是大家。

我们的革新力量会让大家的品牌更有价值，产品更加成功。
这是质量主管 (株) IMGLOBAL的承诺。

≡ 关于我们



IM GLOBAL Co.,Ltd.

成立时间：1982年2月1日

经营范围：MARK BRAND, NAME PLATE, COVER DECO

总部。工厂：

415-5, Cheongcheon 2-dong, Bupyeong-gu, Incheon, Korea

Tel: +82-32-507-1801 / Fax: +82-32-507-1807

Website: www.aimgc.com / 人数。160人的



IM CT Co.,Ltd.

成立时间：2010年6月1日

经营范围：UV coating, Touch screen, UV, UV pattern, METAL UV

总部。工厂：

340, Daeneung 1-ri, Beobwon-eup, Paju-si, Gyeonggi-do, Korea

Tel: +82-31-959-5100 / Fax: +82-31-959-0083

Website: www.aimct.com / 人数。100人的



IMJOMYONG (在中国的工厂)

青島で株式会社を設立Chomyoung電子有限

成立时间：1997年1月1日

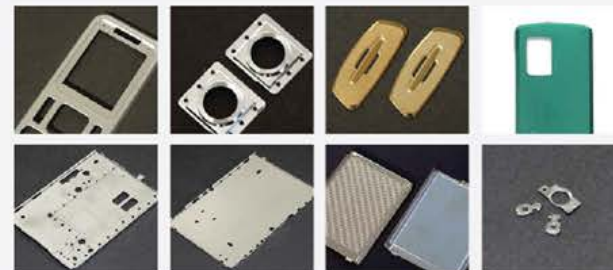
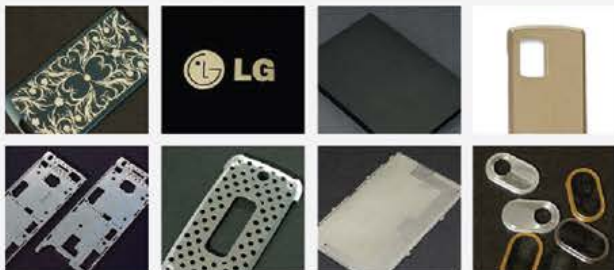
经营范围：MARK BRAND, NAME PLATE, COVER DECO

总部。工厂：

The city of Qingdao, China, seongyanggu yujeongjin the suspension of seonsallo

Tel: +86-532-6691-7211 / Fax: +86-532-6691-9129

Website: www.aimjm.com





Hankook Altec.Co.,Ltd.

员工人数：40 (HQ)

总公司地址：

119-3, Nae-dong, Ojeong-gu, Bucheon-si,
Gyeonggi-do, Korea

经营范围：Pressing professional

Website: www.altech21.co.kr



Sanjin Industry Co., Ltd.

员工人数：35

总公司地址：

193-6, Chunui-dong, Wonmi-gu, Bucheon-si,
Gyeonggi-do, Korea

经营范围：Pressing professional



CEDS

员工人数：35

总公司地址：

637-5, Seonggok-dong, Danwon-gu, Ansan-si,
Gyeonggi-do, Korea

经营范围：Cutting professional

Website: www.dsgold.com



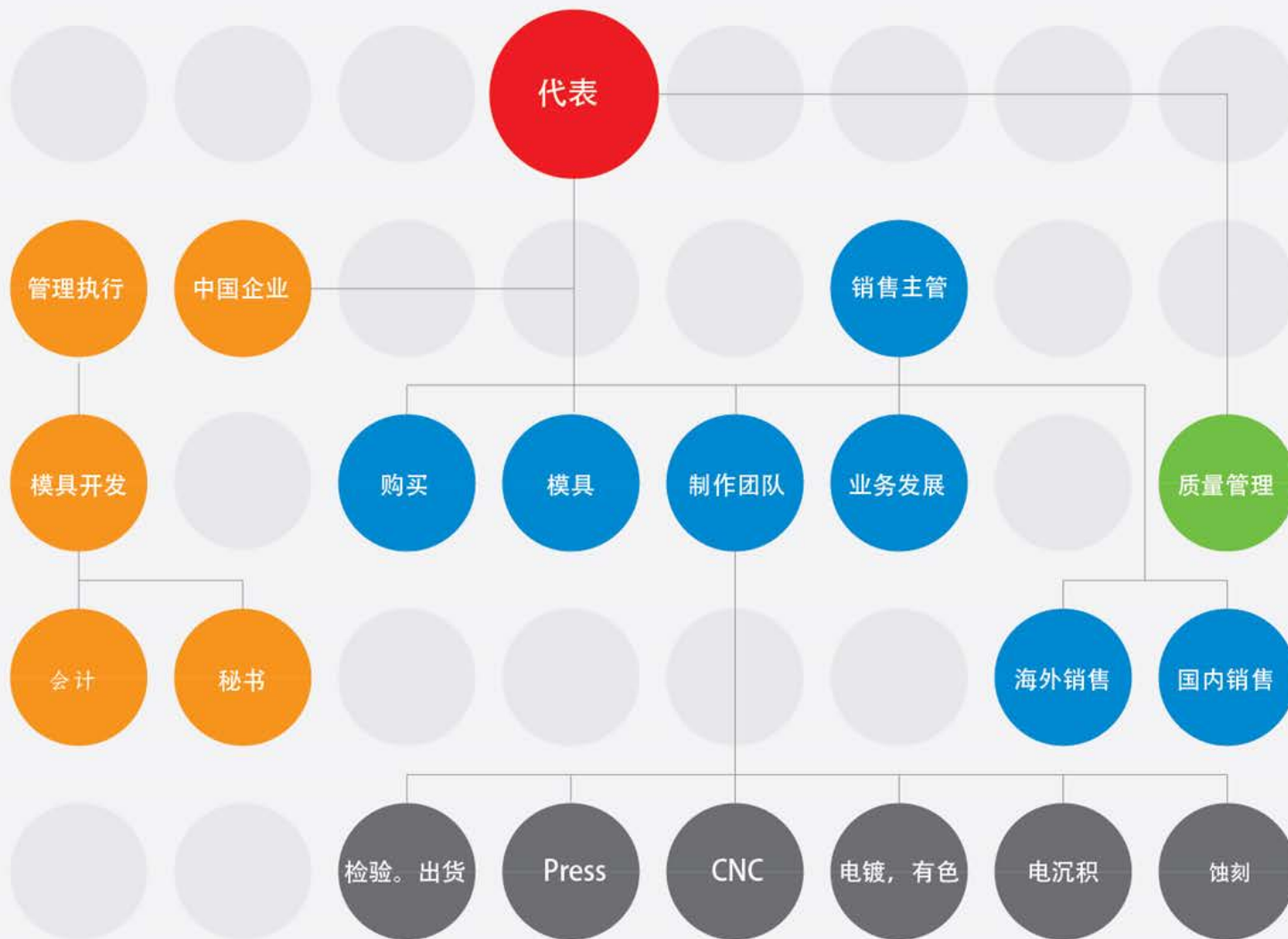
- | | | |
|-------|-----|--------------------------------|
| 2013年 | 08月 | 增设Laser cutting line |
| | 05月 | 增设蓝宝石玻璃杯合制生产LINE |
| 2011年 | 07月 | 登记Pantech 一次外加工企业 |
| 2010年 | 01月 | 开展生产革新活动 |
| | 09月 | 新设同入网LINE |
| 2009年 | 07月 | 新设电池放铅口领域工程 |
| 2008年 | 06月 | 坡州UV导光板制造工厂完工 (IMCITY) |
| | 02月 | 利用模式转写方法, 模式的电铸产品, 制造方法申请专利 |
| 2006年 | 08月 | 追加增设一山第二冲床工厂 |
| | 01月 | INNO-BIZ企业认证 (中小企业厅) |
| 2005年 | 02月 | 新技术风险企业确认 (中小企业厅) |
| | 01月 | 株式会社 IM GLOBAL相互变更 |
| | 12月 | BEST PARTER确认 (信用保证基金) |
| 2004年 | 10月 | 增设电镀设备 |
| | 05月 | 取得金属导向针, 手机键盘使用信函, 申请专利 |
| 2002年 | 11月 | ISO9000 & 12001认证 |
| 1999年 | 10月 | 设立中国分公司 (AIM电子有限公司) |
| 1997年 | 12月 | 买入仁川富平4工段占地, 大地920坪, 建筑面积1000坪 |
| 1993年 | 09月 | 照明电子株式会社法人转换 |
| 1991年 | 01月 | 单独成立中国青岛照明电子有限公司 |
| 1982年 | 02月 | 照明电子成立 |

三 专利现状

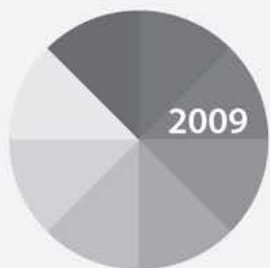
专利现状 17种

- 利用UV增加模式的window制作方法及以以上述方式制造的window/第10-0948041号
- 为电铸产品打拨的主要冲压版位置决定装置/第10-0680094号
- 有全息图加工模式的电铸产品的制造方法/第10-0686942号
- 利用极模具及UV模式增设的移动终端设备用键盘制造方法/第 10-0985020号
- 膜电极软片融合模块/ 第 10-1100033 号
- 利用键盘加工及极模具镀金技术的UV装饰导光板的制造方法/ 第10-1001934 号
- 二次电池的电极软片热封装置/ 第 10-1090076号
- 模式转写方法及利用此方法的电铸产品的制造方法/ 第 10-0902144 号
- 利用极模具及UV模式增设的IML表制作方法和以此制作的IML片 / 第10-0960818号
- 利用UV转写的导光板及制作方法 / 第 10-0936923 号
- 利用UV增加模式的为UV电铸DECO产品的大量生产的电铸模具板的制造方法/ 第 10-0939090 号
- 利用UV转写的导光板及其制作方法 / 第 10-0936923 号
- 锂聚合物电池的电极板软板及其制作方法 / 第 10-1069854 号
- 手机或照相机闪光镜一体型装饰板的制作方法以及以此制作的闪光镜一体型装饰板/ 第 10-0933922号
- 利用阳极电镀及UV的金属板产品的色彩体现方法 / 第 10-0929225 号
- 利用UV增加模式的极装饰产品的制作方法/ 第 10- 0920131 号
- 键盘及其制作方法 / 第 10-0717523 号

≡ 组织结构图

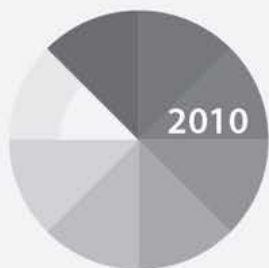


≡ 公司现状



50十亿

2009 IMGLOBAL
Present Condition



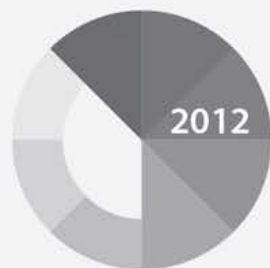
43十亿

2010 IMGLOBAL
Present Condition



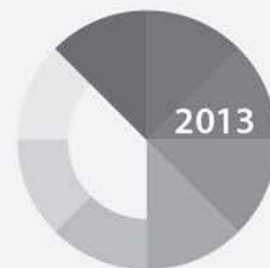
28十亿

2011 IMGLOBAL
Present Condition



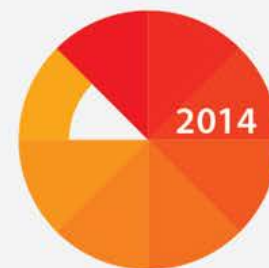
35十亿

2012 IMGLOBAL
Present Condition



50十亿

2013 IMGLOBAL
Present Condition

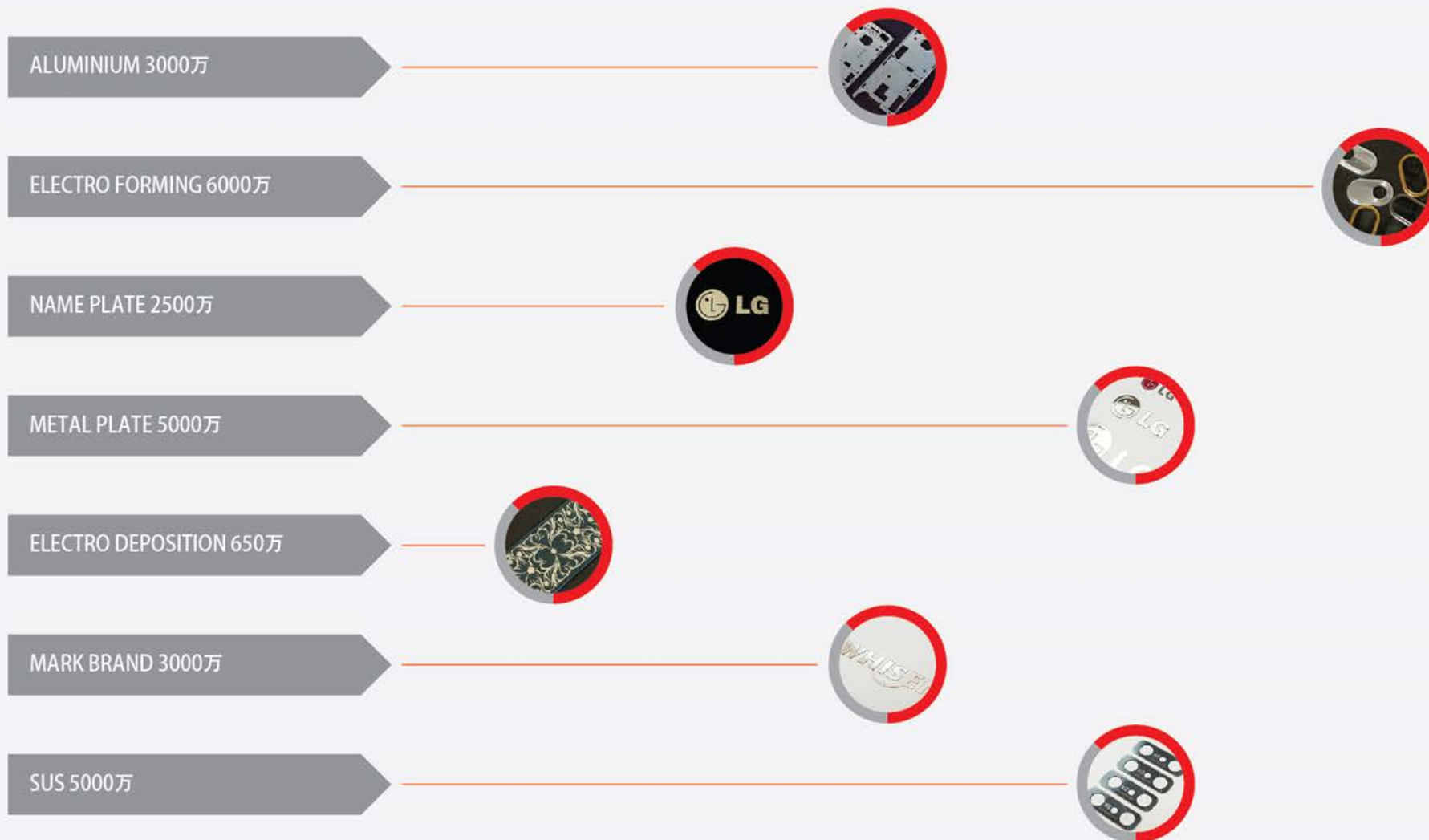


70十亿

(3. 开幕辞)

2014 IMGLOBAL
Present Condition

≡ 公司生产能力



≡ 公司设备



按设备

产品数量: 22
产品规格: 更多220吨
产品特点: CS, 电力,
自动冲孔机图片



数控设备

产品数量: 3
产品规格: SHT-1600更多
产品特点: VenturaLes, 速度台钻,
汤普森



沉积设备

产品数量: 36套
产品规格: 1,500 l
产品特点: 过滤器, 干燥机, 洗衣
机, 整流器, 超声波, 离子交换设
备



氧化设备

产品数量: 30套
产品规格: 1,500 l
产品特点: 烘干机, 洗碗机, 整流
器, 超声波, 冰箱, 脱水机



电成型设备

产品数量: 54套
产品规格: 2,800 l
产品特点: 过滤器, 脱水机, 烘干机,
洗碗机, 整流器, 超声波, 砂光机



模具设备

产品数量: 10
规格: 400*1,000更多
产品特点: 塑料粉碎机, konta,
铣床, 车床, 攻丝机



印刷设备

数量: 8
产品规格: WISP-6080S
特点: 自动, 半自动, 移印机,
曝光机, 涂布机, 烘干机



UV设备

产品数量: 4
产品特点: UV生产厂



沉积设备

产品数量: 3
产品规格: HVC-2050DA



刻蚀设备

产品数量: 10
产品规格: 蚀刻线, DS-ET-5470
产品特点: 剥皮机, 感光, 预处理器,
摄像机, 涂布机, 数百年夕一、何世纪

≡ 公司设备



激光设备

产品数量：6

产品特点：切割，打标



玻璃CLAVE设备

产品数量：4



汽车CLAVE设备

数量：2

产品规格：ANT-250P



高速切削机床冲床传感器，曝光机

产品数量：7

产品特点：必须是，勃起，传感器切割机，曝光机



冲孔机

数量：2

产品特点：冲孔机

≡ 设施现状

阳极氧化。电成型设备



电沉积设备



≡ 设施现状

蚀刻设备



INNET设施



≡ 设施现状

PRESS设施



模具, CNC设施



≡ 设施现状

实验室



实验室



≡ 设施现状

UV设施(IM CT)



烘干机,蚀刻设施(IM CT)



≡ 设施现状

CNC设施 (IM CT)



PRESS,CNC设施 (IM CT)

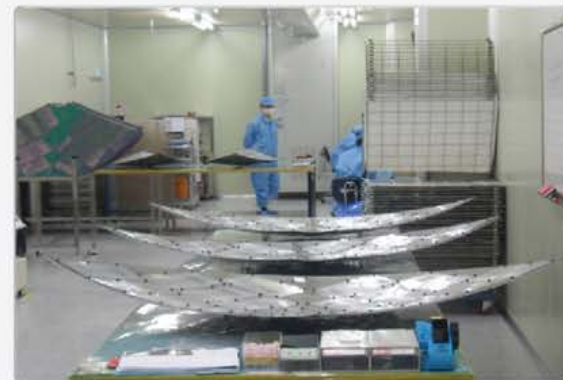


≡ 设施现状

自动冲床，冲床，磨床工具 (IM CT)



蒸发器，砂光机工具 (IM CT)



≡ 设施现状

激光自动切割 (IM CT)



激光打标自动 (IM CT)



≡ 设施现状

高速切削机床冲床传感器, 曝光机 (IM CT)



玻璃CLAVE, 自动劈好, 冲孔机 (IM CT)



≡ 主营产品

FORGING	METAL PLATE	ELECTRO FORMING	STAINLESS STEEL
ANODIZING.ALUMINIUM		ELECTRO DEPOSITION	UV . METAL



≡ FORGING

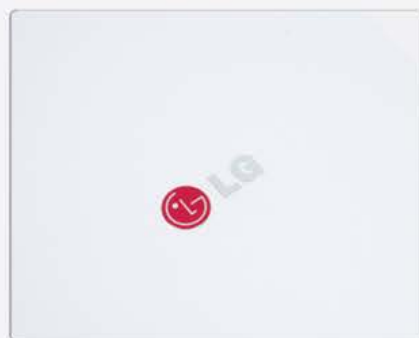
* 本产品的图片版权属于IM照明，所有产品是通过自体模具设计进行生产的。



锻造是在精密加工，准确组合的上下模具的压力下成型，增加韧性，应用于产品的生产。这种方法使成本减少，产品生产的开发及生产比较短和快。

≡ METAL PLATE

* 本产品的图片版权属于IM照明，所有产品是通过自体模具设计进行生产的。



有利于大量生产电子镀金方式的精密统一产品，主要用于50~80 μ m单位的薄的产品生产。

≡ UV Metal Plate

* 本产品的图片版权属于IM照明，所有产品是通过自体模具设计进行生产的。



成型，干燥成固体形式的液体的化学反应，吸收紫外线聚合性单体（单体）是。使用第二个外部电子设备和智能手机与环保产品装饰

≡ ELECTRO FORMING & INNET

* 本产品的图片版权属于IM照明，所有产品是通过自体模具设计进行生产的。



是利用增值镍及铜生产出的产品，可生产各种纹样和商标的产品。

≡ STAINLESS STEEL

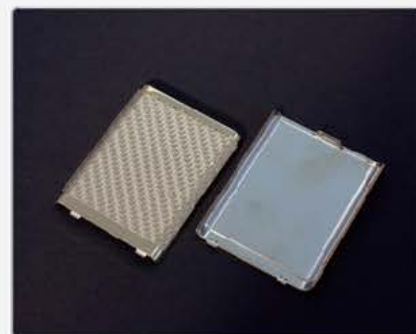
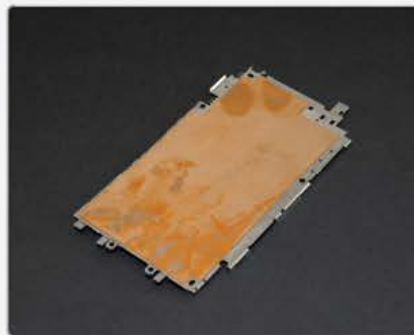
* 本产品的图片版权属于IM照明，所有产品是通过自体模具设计进行生产的。



以模具、设计技术为基础的制图加工后，需要经过抛光、镀金、激光加工，才能比其他材料拥有更强的性质和高光泽。适用于智能手机、MP3等小型电子产品的内/外装置。

≡ STAINLESS STEEL

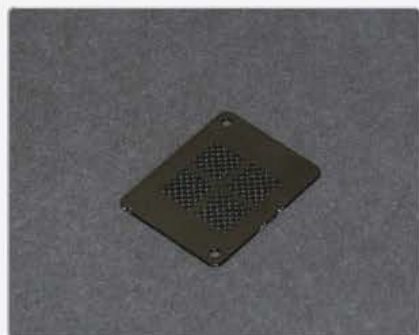
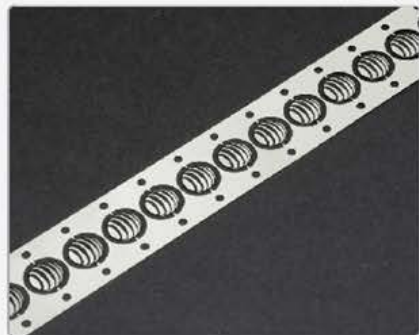
* 本产品的图片版权属于IM照明，所有产品是通过自体模具设计进行生产的。



以模具、设计技术为基础的制图加工后，需要经过抛光、镀金、激光加工，才能比其他材料拥有更强的性质和高光泽。适用于智能手机、MP3等小型电子产品的内/外装置。

≡ STAINLESS STEEL

* 本产品的图片版权属于IM照明，所有产品是通过自体模具设计进行生产的。



以模具、设计技术为基础的制图加工后，需要经过抛光、镀金、激光加工，才能比其他材料拥有更强的性质和高光泽。适用于智能手机、MP3等小型电子产品的内/外装置。

≡ ANODIZING.ALUMINUM

* 本产品的图片版权属于IM照明，所有产品是通过自体模具设计进行生产的。



把需要镀金的铝制品设为两极进行通电，铝制品表面被两极产生的氧气所氧化，形成氧化铝(Al₂O₃)皮膜的一种镀金技法，最近对铝的用途与需求逐渐增加，因它的优秀品质备受关注。

≡ ANODIZING ALUMINUM

* 本产品的图片版权属于IM照明，所有产品是通过自体模具设计进行生产的。



把需要镀金的铝制品设为两极进行通电，铝制品表面被两极产生的氧气所氧化，形成氧化铝(Al₂O₃)皮膜的一种镀金技法，最近对铝的用途与需求逐渐增加，因它的优秀品质备受关注。

≡ ANODIZING ALUMINUM

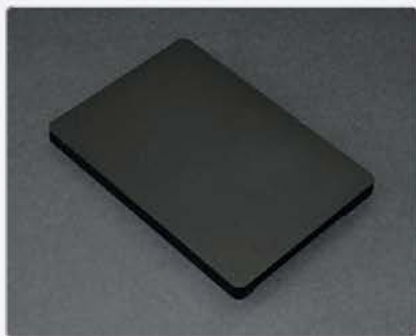
* 本产品的图片版权属于IM照明，所有产品是通过自体模具设计进行生产的。



把需要镀金的铝制品设为两极进行通电，铝制品表面被两极产生的氧气所氧化，形成氧化铝(Al₂O₃)皮膜的一种镀金技法，最近对铝的用途与需求逐渐增加，因它的优秀品质备受关注。

≡ ELECTRO DEPOSITION

* 本产品的图片版权属于IM照明，所有产品是通过自体模具设计进行生产的。



到外电化学表面（阳极）和减少金属沉积的导电材料含有金属离子的水溶液通过直流电流的方法。可以与涂膜密合性所需要的厚度而获得高。

≡ UV Logo

* 本产品的图片版权属于IM照明，所有产品是通过自体模具设计进行生产的。



成型，干燥成固体形式的液体的化学反应，吸收紫外线聚合性单体（单体）是。使用第二个外部电子设备和智能手机与环保产品装饰

≡ UV Decoration

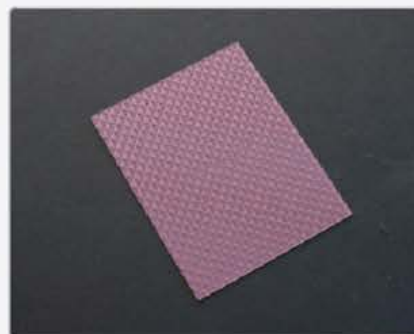
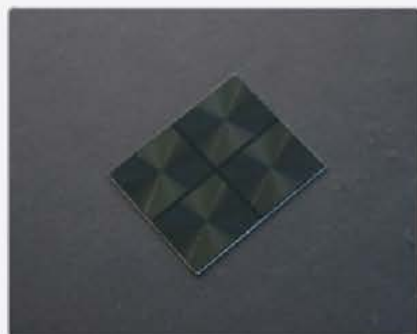
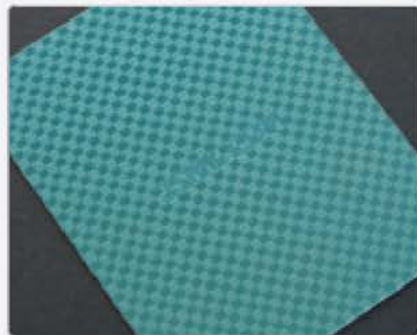
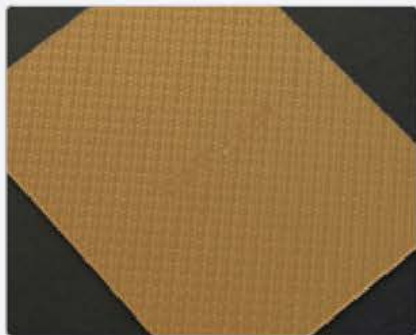
* 本产品的图片版权属于IM照明，所有产品是通过自体模具设计进行生产的。



成型，干燥成固体形式的液体的化学反应，吸收紫外线聚合性单体（单体）是。使用第二个外部电子设备和智能手机与环保产品装饰

≡ UV Molding

* 本产品的图片版权属于IM照明，所有产品是通过自体模具设计进行生产的。



成型，干燥成固体形式的液体的化学反应，吸收紫外线聚合性单体（单体）是。使用第二个外部电子设备和智能手机与环保产品装饰

≡ UV Molding

* 本产品的图片版权属于IM照明，所有产品是通过自体模具设计进行生产的。



成型，干燥成固体形式的液体的化学反应，吸收紫外线聚合性单体（单体）是。使用第二个外部电子设备和智能手机与环保产品装饰

为了满足客户，在品质改革方面一直领先。

谢谢。

